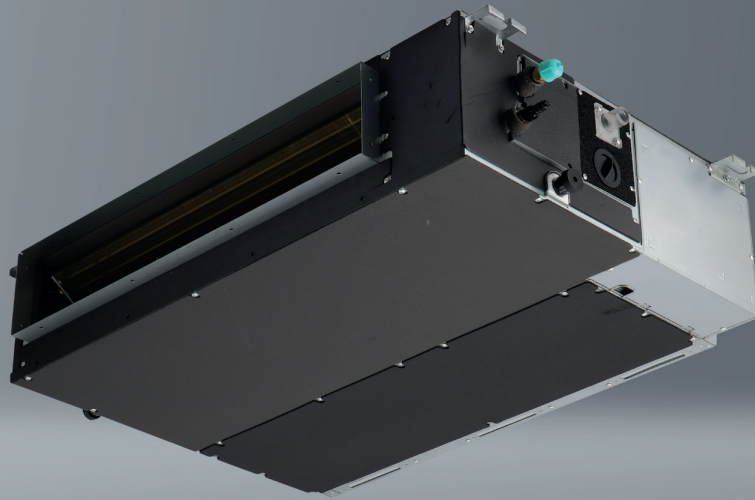


Klimatyzator kanałowy

N70X



- SCOP 4,00
- 20°C
- 5 LAT GWARANCJI
- PZH ATTEST

- 1:1 SINGLE
- 1:2 DUAL
- 1:X MULTI

Cechy Urządzenia



Silniki DC SKY®



Digital DC Inverter SKY®



Automatyczne oczyszczanie iAIR



Filtr elektrostatyczny HD iAIR



Tryb turbo eMOTO



System kontroli nawiewu eMOTO



Funkcja SMART WiFi ⁽¹⁾



Port SMART sterownika przewodowego



Pilot bezprzewodowy ⁽²⁾



Sterownik przewodowy



Tryb SMART Follow ⁽³⁾



Kompensacja temperatury



Sygnalizacja wycieku freonu



Funkcja uruchomienia awaryjnego



Pamięć autorestartu



Antykorozyjne pozłacane lamele



Grzałka tacy ociekowej



Grzałka karteru sprężarki



2-stronne odprowadzenie skroplin



Programator czasowy



Chłodzenie w niskiej temp. zewn. -15°C



Grzanie w niskiej temp. zewn. -20°C



Funkcja autodiagnozy



Funkcja snu



Wbudowana pompka skroplin



Świeże powietrze



Wyjście zdalne wł./wył.



Wyjście alarmowe



Wyjście pod sterownik tygodniowy



Wyjście pod sterownik centralny



Regulowane ciśnienie statyczne



Dodatkowy nawiew powietrza



Synchro - praca symultaniczna

Specyfikacja techniczna

Model				Nevo 7,0 kW	
Wydajność	Chłodzenie	Nom. (Min. - Maks.)	W	7034 (3276-8156)	
Pobór mocy		Nom. (Min. - Maks.)	W	2190 (750-2960)	
Prąd pracy		Nom. (Min. - Maks.)	A	9,5 (3,3-12,9)	
Wydajność	Grzanie	Nom. (Min. - Maks.)	W	7620 (2808-8486)	
Pobór mocy		Nom. (Min. - Maks.)	W	1900 (640-2580)	
Prąd pracy		Nom. (Min. - Maks.)	A	8,3 (2,8-11,2)	
Obciążenie chłodnicze			kW	7,1	
SEER			W/W	6,2	
Klasa wydajności energetycznej - chłodzenie				A++	
Roczne zużycie energii - chłodzenie			kWh/a	401	
Obciążenie cieplne (Tbiv -7°C)			kW	5,4	
SCOP			W/W	4,0	
Klasa wydajności energetycznej - grzanie				A+	
Roczne zużycie energii - grzanie			kWh/a	1890	
Osuszanie			l/h	2,5	
Maksymalne zużycie energii			W	3700	
Maksymalny prąd pracy			A	16,1	
Jednostka wewnętrzna				N70Xi	
Prędkość wentylatora	T / W / Ś / N	obr/min	1200 / 1120 / 940 / 810		
Przepływ powietrza	T / W / Ś / N	m³/h	1229 / 1035 / 825 / 760		
Poziom ciśnienia akustycznego	T / W / Ś / N	dB(A)	42 / 40 / 37 / 27		
Poziom mocy akustycznej		dB(A)	61		
Pobór mocy		W	210		
Prąd pracy		A	0,9		
ESP -Spręż dyspozycyjny	Standardowy	Pa	25		
	Zakres	Pa	0 - 160		
Wymiary netto	S × G × W	mm	1100 × 774 × 249		
Wymiary brutto	S × G × W	mm	1305 × 805 × 315		
Waga netto / Waga brutto		kg	32,3 / 39,1		
Odpływ skroplin		mm	25		
Jednostka zewnętrzna				UO70Xo	
Prędkość wentylatora	W / Ś / N	obr/min	800 / 700 / 580		
Maksymalny przepływ powietrza		m³/h	3500		
Poziom ciśnienia akustycznego		dB(A)	61		
Poziom mocy akustycznej		dB(A)	67		
Wymiary netto	S × G × W	mm	890 × 342 × 673		
Wymiary brutto	S × G × W	mm	995 × 398 × 740		
Waga netto / Waga brutto		kg	43,9 / 46,9		
Czynnik chłodniczy	Typ		R32		
	GWP		675		
	Ilość (do 5mb)	kg	1,5		
	Ilość (pow. 5mb)	g/mb	24		
Przyłącza rur	Ciecz / Gaz	mm(cale)	Φ9,52 / Φ15,9 (3/8" / 5/8")		
Maksymalna długość instalacji		m	50		
Maksymalna różnica poziomów		m	25		
Typ sprężarki			Rotacyjna DC		
Rodzaj zasilania jednostki zewnętrznej		V-Hz, Ø	220-240-50, 1f		
Zabezpieczenie		A	C16		
Przewody zasilające: jednostka zewnętrzna		il. × mm²	3 × 2,5		
Przewody sterujące i zasilające: jednostka zewn. - wewn.		il. × mm²	4 × 1		
Rozstaw mocowań (S × G)		(mm)	663 × 348		
Zakres pracy w pomieszczeniu (Chłodzenie / Grzanie)		°C	17~32 / 0~30		
Zakres pracy na zewnątrz (Chłodzenie / Grzanie)		°C	-15~50 / -20~24		
Kompatybilność z systemami					
1:1 SINGLE				•	
1:2 DUAL				•	
1:X MULTI				•	

T - Turbo; W - Wysoki; Ś - Średni; N - Niski; C - Cichy