

**DANE TECHNICZNE****DANE ELEKTRYCZNE**

Wydajność chłodzenie / grzanie	5,0 / 5,5 kW
Napięcie / częstotliwość jednostka wewn.	230 / 50 V / Hz
Napięcie / częstotliwość jednostka zewn.	230 / 50 V / Hz
Nominalny pobór mocy jednostki wewnętrznej	40 W
Nominalny pobór mocy chłodzenie / grzanie jednostki zewnętrznej	1550 / 1450 W
Nominalny pobór prądu jednostki wewnętrznej	0,20 A
Nominalny pobór prądu chłodzenie / grzanie jednostki zewnętrznej	6,50 / 6,90 A
Pdesign chłodzenie	5,0 kW
Szacunkowe roczne zużycie energii w chłodzeniu	296 kWh
Pdesign grzanie	4,0 kW
Szacunkowe roczne zużycie energii w grzaniu	1405 kWh
SEER / SCOP	5,9 / 4,0
Klasa efektywności energetycznej w trybie chłodzenia / grzania (umiarkowany)	A+ / A+

**PRZEPŁYW POWIETRZA**

Przepływ powietrza - jedn. wewn.	700 / 580 / 480 / 400 m <sup>3</sup> /h
Możliwość poboru świeżego powietrza	TAK
Przepływ powietrza - jedn. zewn.	3000 m <sup>3</sup> /h

## CIŚNIENIE AKUSTYCZNE

Poziom ciśnienia akustycznego jedn. wewn. 44 / 39 / 36 / 33 dB(A)

Poziom ciśnienia akustycznego jedn. zewn. 50 dB(A)

## MOC AKUSTYCZNA

Poziom mocy akustycznej jedn. wewn. 53 dB(A)

Poziom mocy akustycznej jedn. zewn. 65 dB(A)

## CZYNNIK CHŁODNICZY

Typ czynnika chłodniczego R32

Ilość czynnika chłodniczego 1,0 kg

Ekwiwalent CO<sub>2</sub> 0,68 t

## ZAKRES TEMPERATUR PRACY

Temperatura pracy 16 ~ 30 °C

## ZAKRES TEMPERATURY POWIETRZA ZEWNĘTRZNEGO

Grzanie -20 ~ 24 °C

Chłodzenie -20 ~ 48 °C

## WYMIARY / WAGA

Długość x wysokość x szerokość jedn. wewn. 570 x 265 x 570 mm

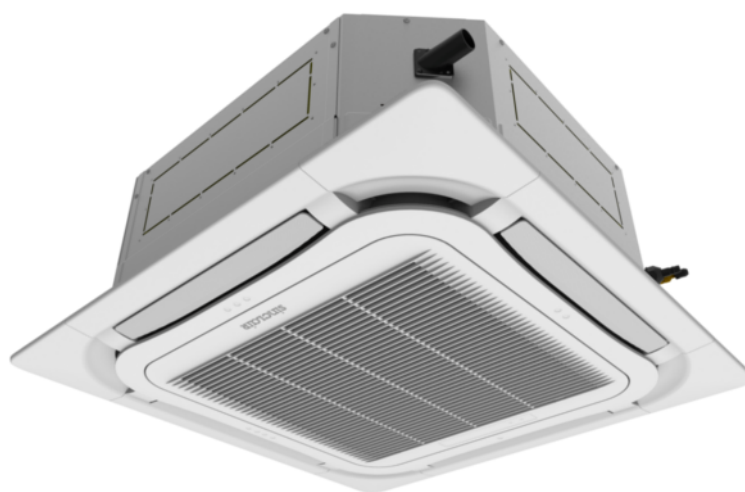
Długość x wysokość x szerokość panelu 620 x 47,5 x 620 mm

Długość x wysokość x szerokość jedn. zewn. 818 x 596 x 378 mm

Waga netto jedn. wewn. / panel / zewn. 17,0 / 3,0 / 39,0 kg

## CECHY / WYPOSAŻENIE

<b>Moduł WiFi</b>	Opcja
<b>Filtr plazmowy</b>	Nie
<b>Funkcja I-Feel</b>	Możliwość odczytu temperatury z pilota przewodowego
<b>Ilość biegów wentylatora jedn. wewn.</b>	4
<b>Pilot w standardzie</b>	Przewodowy (XK117) /bezprzewodowy (YAP1F6)
<b>Możliwość podłączenia pilota przewodowego</b>	Tak
<b>Styk On/Off</b>	Tak
<b>BMS</b>	Modbus SMG-01 (Opcja)
<b>Podgrzewanie sprężarki w niskich temperaturach</b>	Podgrzewanie wstępne
<b>Grzałka tacy ociekowej skraplacza</b>	Nie







---

[www.sinclair.pl](http://www.sinclair.pl)  
Data utworzenia pliku: 2021-10-05