



Klimatyzatory Split / Kanałowe R32

ASD-30BI2 / ASGE-30BI2

(8,5 kW / 8,8 kW)

DANE TECHNICZNE

DANE ELEKTRYCZNE

Wydajność chłodzenie / grzanie	8,5 / 8,8 kW
Napięcie / częstotliwość jednostka wewn.	230 / 50 V / Hz
Napięcie / częstotliwość jednostka zewn.	230 / 50 V / Hz
Nominalny pobór mocy chłodzenie / grzanie jednostki zewnętrznej	2500 / 2250 W
Nominalny pobór prądu chłodzenie / grzanie jednostki zewnętrznej	11,4 / 10,3 A
SEER / SCOP	6,4 / 4,1
Klasa efektywności energetycznej w trybie chłodzenia / grzania (umiarkowany)	A++ / A+

PRZEPŁYW POWIETRZA

Przepływ powietrza - jedn. wewn.	1400 / 1300 / 1100 / 1000 m ³ /h
Możliwość poboru świeżego powietrza	TAK
Przepływ powietrza - jedn. zewn.	3600 m ³ /h

CIŚNIENIE AKUSTYCZNE

Poziom ciśnienia akustycznego jedn. wewn.	43 / 41 / 39 / 37 dB(A)
Poziom ciśnienia akustycznego jedn. zewn.	57 dB(A)

MOC AKUSTYCZNA

Poziom mocy akustycznej jedn. wewn.	65 dB(A)
Poziom mocy akustycznej jedn. zewn.	70 dB(A)

CZYNNIK CHŁODNICZY

Typ czynnika chłodniczego	R32
Ilość czynnika chłodniczego	1,5 kg
Ekwiwalent CO ₂	1,01 t

ZAKRES TEMPERATUR PRACY

Temperatura pracy	16 ~ 30 °C
-------------------	------------

ZAKRES TEMPERATURY POWIETRZA

Grzanie	-20 ~ 24 °C
Chłodzenie	-20 ~ 52 °C

WYPOSAŻENIE STANDARDOWE

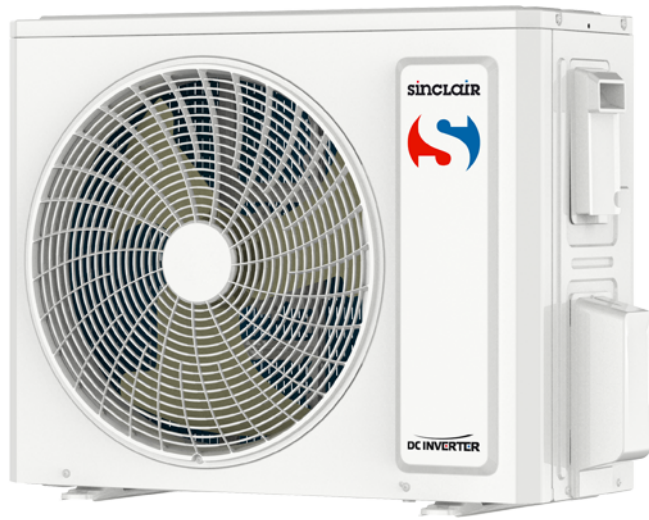
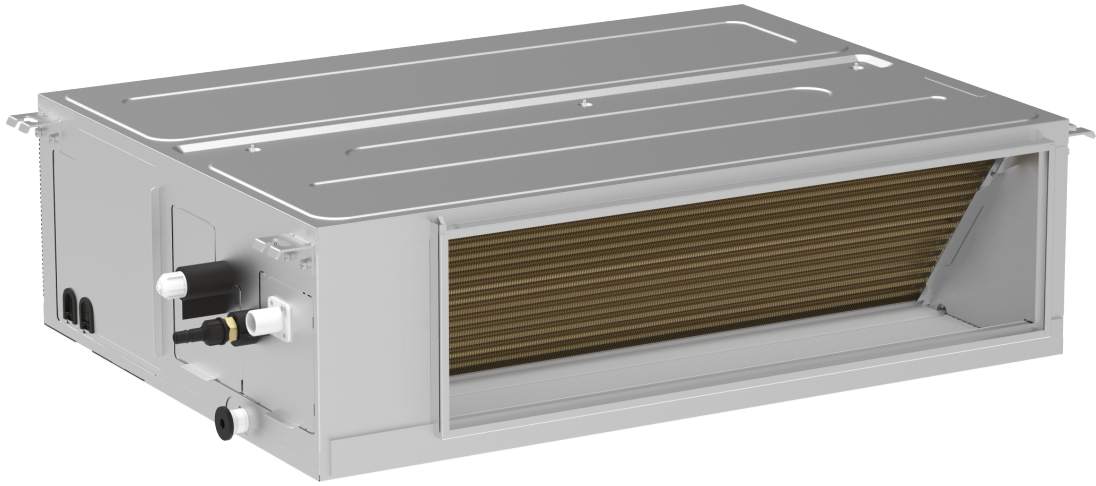
Pilot	Pilot przewodowy (SWC-05)
-------	---------------------------


WYMIARY / WAGA

Długość x wysokość x szerokość jedn. wewn.	655 x 260 x 900 mm
Długość x wysokość x szerokość jedn. zewn.	340 x 660 x 889 mm
Waga netto jedn. wewn. / zewn.	29,5 / 46,0 kg

CECHY / WYPOSAŻENIE

Moduł WiFi	Opcjonalnie (SWC-05W)
Funkcja I-Feel	Tak
Ilość biegów wentylatora jedn. wewn.	4
Pilot w standardzie	Przewodowy (SWC-05)
Możliwość podłączenia pilota przewodowego	Tak
Styk On/Off	Tak (przy współpracy z pilotem przewodowym)
Modbus	Opcjonalnie (SMG-01)
Bacnet	Opcjonalnie (SBG-01)
Podgrzewanie sprężarki w niskich temperaturach	Podgrzewanie wstępne
Grzałka tacy ociekowej skraplacza	Tak






ENERG


енергия · ενεργεια

Y
IJA

IE
IA


sinclair® Model ASGE-30BI2
ASD-30BI2


SEER 



A⁺⁺


kW 8,5
SEER 6,4
kWh/annum 465


SCOP 




A⁺

kW	X	6,0	X
SCOP	X	4,1	X
kWh/annum	X	2049	X

 **65dB**

 **70dB**



ENERGIA · ΕΝΕΡΓΙΑ · ΕΝΕΡΓΕΙΑ · ENERGIJA · ENERGY · ENERGIE · ENERGI

626/2011